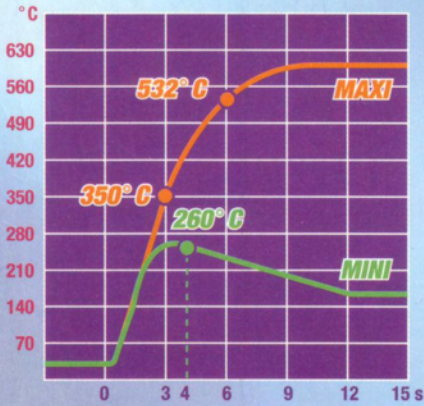
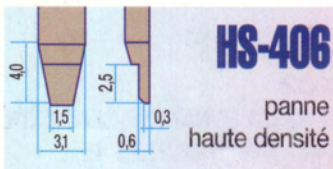
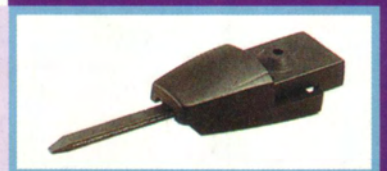
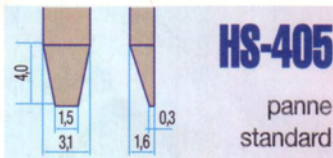
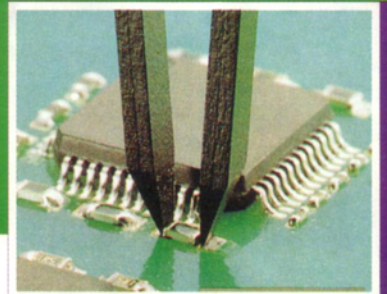
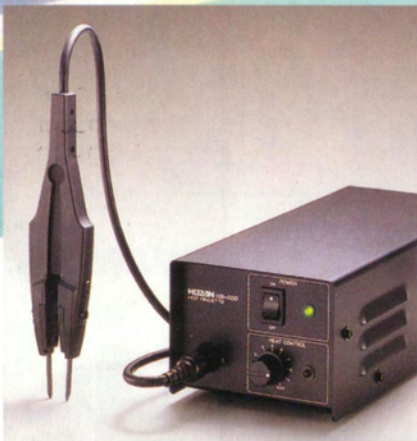
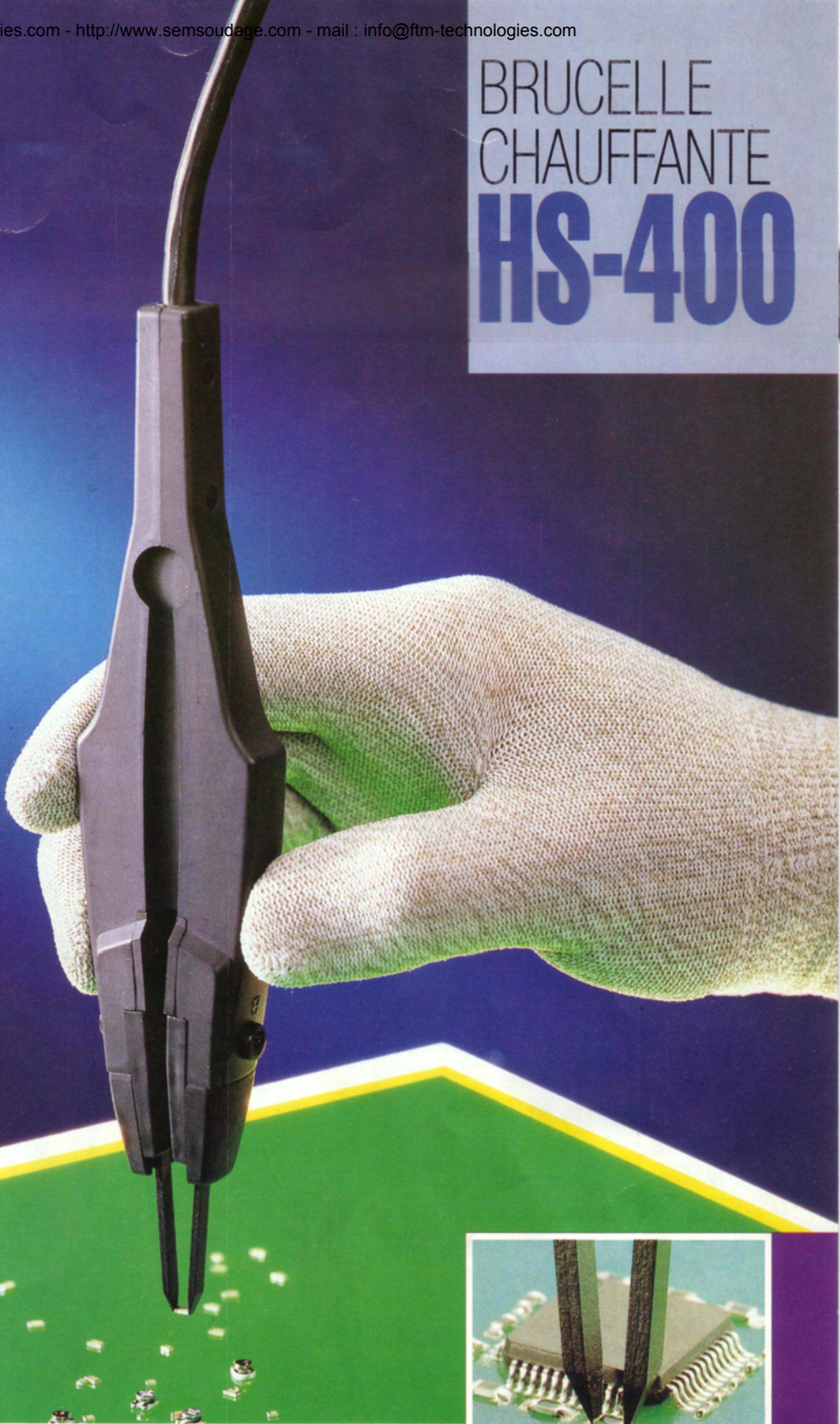


350°C EN 3 SECONDES

BRUCELLE CHAUFFANTE HS-400



La première
station au monde
dont l'élément
chauffant
est la panne.



BRUCELLE CHAUFFANTE HS-400

- Pour souder et dessouder facilement les CMS.
- Montée en température instantanée – sans préchauffage – réglable en moins de 3 secondes entre 210 et 600°C. Peut atteindre 850°C.
- Ne chauffe que lors du soudage-dessoudage. Le refroidissement rapide évite d'endommager le composant retiré.
- Extrémités de la pincette en céramique (longévité renforcée) et non abrasives. La soudure ne colle pas : idéal pour la microsoudure.
- Utilisation facile pour droitiers et gauchers. Une seule main suffit.
- Antistatique (classe 2), légère (42 g), elle est d'une utilisation aussi facile qu'une simple brucelle.

Pincette

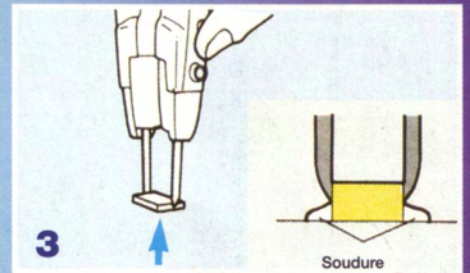
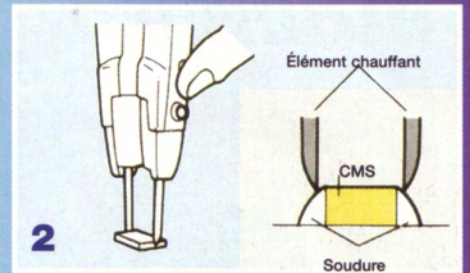
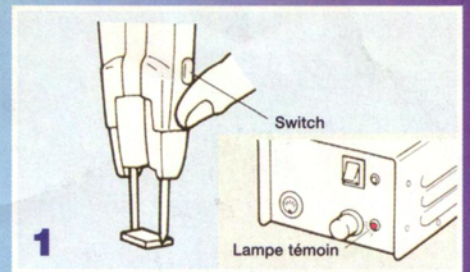
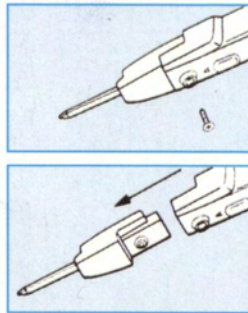
Tension	24 V
Puissance	50 W/210 W
Température	210 à 600° C
Dimensions	180 x 41 x 20 mm
Cordon	1,2 m
Poids	126 g avec cordon 42 g sans cordon
Résistance d'isolation	10 Ω Classe 2

Station

Alimentation	100/120/220/240 V 50/60 Hz
Tension	24 V
Dimensions	116 x 86 x 247 mm
Poids	2,7 Kg

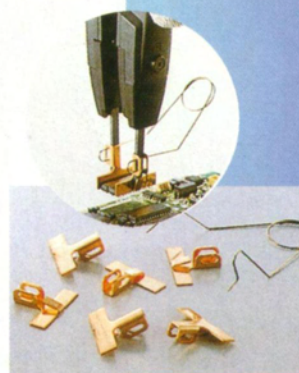
- 1 Placer la brucelle.
- 2 Actionner le switch.
- 3 Dessouder.

Remplacement facile des extrémités



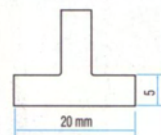
HS-71

pour capacité aluminium électrolytique



HS-408

pour dessouder SOP/IC



HS-409

Pédale pour les opérations en continu.

